

## Rapport annuel du maire sur le prix et la qualité du service public de l'eau et de l'assainissement

(loi n° 2010-788 du 12 juillet 2010 portant engagement national pour l'environnement)

NOTE D'INFORMATION DE L'AGENCE DE L'EAU SEINE-NORMANDIE

L'article L.2224-5 du code général des collectivités territoriales, modifié par la Loi n°2016-1087 du 8 août 2016 - art.31, impose au maire ou au président de l'établissement public de coopération intercommunale l'obligation de présenter à son assemblée délibérante un rapport annuel sur le prix et la qualité du service public d'eau potable destiné notamment à l'information des usagers. Ce rapport est présenté au plus tard dans les neuf mois qui suivent la clôture de l'exercice concerné. Le maire ou le président de l'établissement public de coopération intercommunale y joint la note établie chaque année par l'agence de l'eau ou l'office de l'eau sur les redevances figurant sur la facture d'eau des abonnés et sur la réalisation de son programme pluriannuel d'intervention.

Édition 2019  
CHIFFRES 2018

# L'agence de l'eau vous informe



### LE SAVIEZ-VOUS ?

Le prix de l'eau moyen sur le bassin est estimé à 4,24 €/TTC/m<sup>3</sup> en 2017. (Source SISPEA / Agence de l'eau Seine-Normandie).

La part des redevances perçues par l'agence de l'eau représente en moyenne 16 % du montant de la facture d'eau.

Les autres composantes de la facture d'eau sont :

- la facturation du service de distribution de l'eau potable (abonnement, consommation)
- la facturation du service de collecte et de traitement des eaux usées
- la contribution aux autres organismes publics (VNF)
- la TVA



### POURQUOI DES REDEVANCES ?

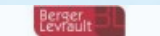
Les redevances des agences de l'eau sont des recettes fiscales environnementales perçues auprès de ceux qui utilisent l'eau et qui en altèrent la qualité et la disponibilité (consommateurs, activités économiques).

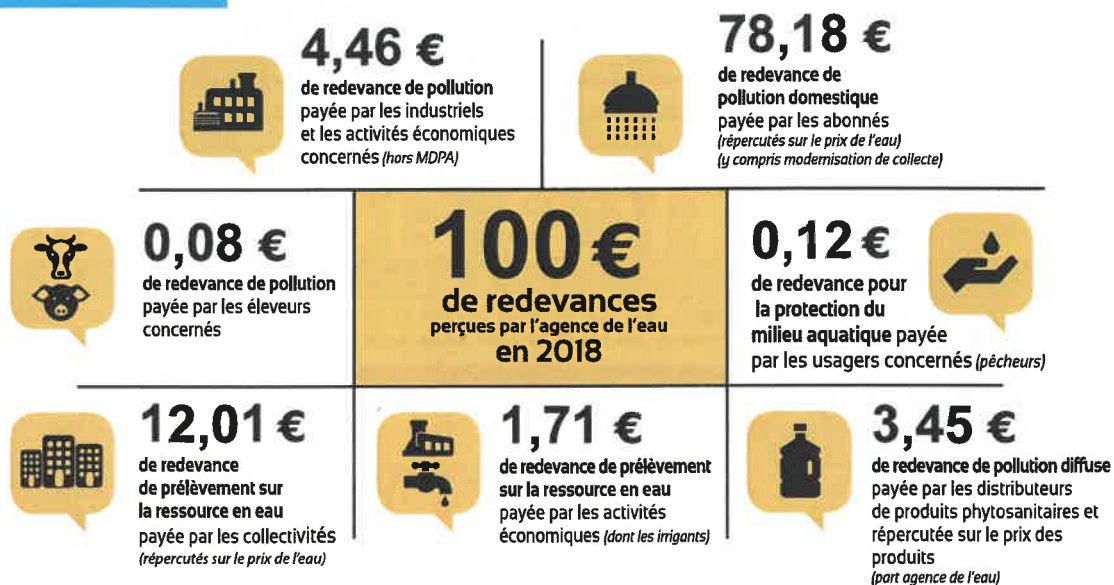
Les agences de l'eau redistribuent cet argent collecté sous forme d'aides pour mettre aux normes les stations d'épuration, fiabiliser les réseaux d'eau potable, économiser l'eau, protéger les captages d'eau potable des pollutions d'origine agricole, améliorer le fonctionnement naturel des rivières...

Chaque habitant contribue ainsi individuellement à ces actions au service de l'intérêt commun et de la préservation de l'environnement et du cadre de vie, au travers du prix de l'eau.

# QUI PAIE QUOI À L'AGENCE DE L'EAU ?

En 2018, le montant global des redevances (tous usages de l'eau confondus) perçues par l'agence de l'eau s'est élevé à 767,45 millions d'euros dont 692,09 millions en provenance de la facture d'eau.

Envoyé en préfecture le 17/10/2019  
 Reçu en préfecture le 17/10/2019  
 Affiché le   
 ID : 077-217701713-20191010-49\_10\_2019\_DEL-DE



## recettes / redevances

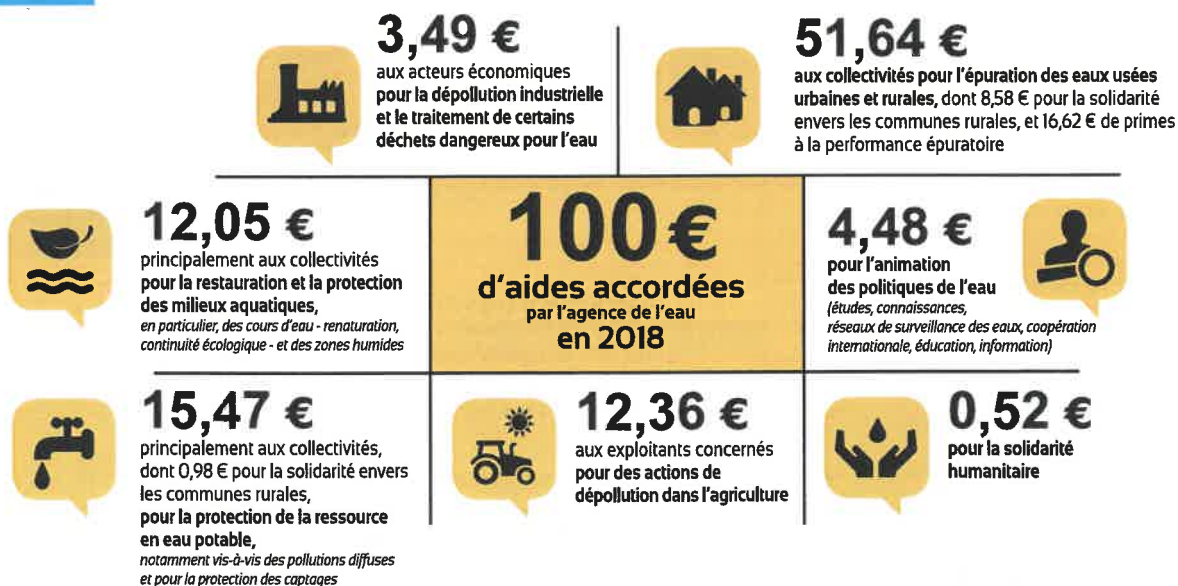
## Qui paie quoi à l'agence de l'eau pour 100 € de redevances en 2018 ?

(valeurs résultant d'un pourcentage pour 100 €)

(source : AESN 2018)

## UNE REDISTRIBUTION SOUS FORME D'AIDES

Grâce à ces redevances, les agences de l'eau apportent des concours financiers (subventions, prêts) aux personnes publiques (collectivités territoriales...) ou privées (acteurs industriels, agricoles, associatifs...) qui réalisent des actions ou projets d'intérêt commun au bassin ayant pour finalité la gestion équilibrée des ressources en eau. Ces aides réduisent d'autant l'impact des investissements des collectivités, en particulier, sur le prix de l'eau.



## interventions / aides

## Comment se répartissent les aides pour la protection des ressources en eau pour 100 € d'aides en 2018 ?

(valeurs résultant d'un pourcentage pour 100 €)

(source : AESN 2018)



# MISE EN ŒUVRE DE LA POLITIQUE DE L'EAU DES RÉSULTATS CONCRETS POUR LE BASSIN SEINE-NORMANDIE

Avec les aides financières de l'agence de l'eau Seine-Normandie, les collectivités, les entreprises, les artisans, les agriculteurs et les associations ont réalisé des travaux qui se sont traduits en 2018 par :

**394**  
kilomètres de  
réseaux (égouts)  
créés ou réhabilités

17 100 HABITANTS  
SUPPLÉMENTAIRES DESSERVIS

**3 383**  
installations  
réhabilitées

ASSAINISSEMENT  
NON COLLECTIF

**515**  
industriels  
engagés

DÉPOLLUTION,  
ÉCONOMIE D'EAU

**300**  
projets d'artisans et  
de petites entreprises

DÉPOLLUTION,  
ÉCONOMIE D'EAU

**286**  
projets d'agriculteurs  
(dont agriculture  
biologique)

PROTECTION DES  
EAUX SOUTERRAINES

**327**  
kilomètres

COURS D'EAU  
RESTAURÉS OU  
ENTRETENUS

**187**  
barrages et seuils  
dans les rivières  
supprimés ou  
aménagés

LIBRE CIRCULATION  
DES POISSONS

**1 745**  
hectares

ZONES HUMIDES  
PROTÉGÉES

**15**  
projets de  
collectivités

SOLIDARITÉ EAU POTABLE  
ET ASSAINISSEMENT EN  
AFRIQUE

## ASSISES DE L'EAU : RENFORCER LA SOLIDARITÉ À L'ÉCHELLE DU BASSIN

En 2018, l'agence de l'eau et le comité de bassin Seine-Normandie ont réuni des élus des 25 départements du bassin, sur le thème des réseaux d'assainissement (égouts) et d'eau potable (tuyaux d'acheminement). Les débats ont souligné l'importance des investissements à réaliser, dans les années à venir, pour maintenir à niveau plus de 200 000 km de réseaux ainsi que les difficultés pour certaines collectivités en milieu rural à en assumer le coût.

Aussi, pour mieux aider ces communes, le 11<sup>e</sup> programme de l'agence de l'eau prévoit des aides financières spécifiques, dès 2019. Cette disposition a été votée à l'unanimité des représentants des collectivités, industriels, agriculteurs... qui siègent au comité de bassin.



## UN NOUVEAU PROGRAMME

Le programme «Eau & climat» 2019-2024 détermine le montant des aides et des redevances. Ainsi c'est 3,84 milliards d'euros qui sont prévus sur six ans pour reconquérir la qualité de l'eau et s'adapter au changement climatique. Le comité de bassin Seine-Normandie, qui a adopté ce programme, a souhaité que la stratégie d'adaptation au changement climatique soit traduite de façon opérationnelle au sein du programme. L'élaboration du programme répond aux nouveaux enjeux de gouvernance et d'organisation de l'action publique (Loi NOTRe, GEMAPI...) tout en visant à une meilleure efficacité des aides attribuées par l'agence de l'eau.

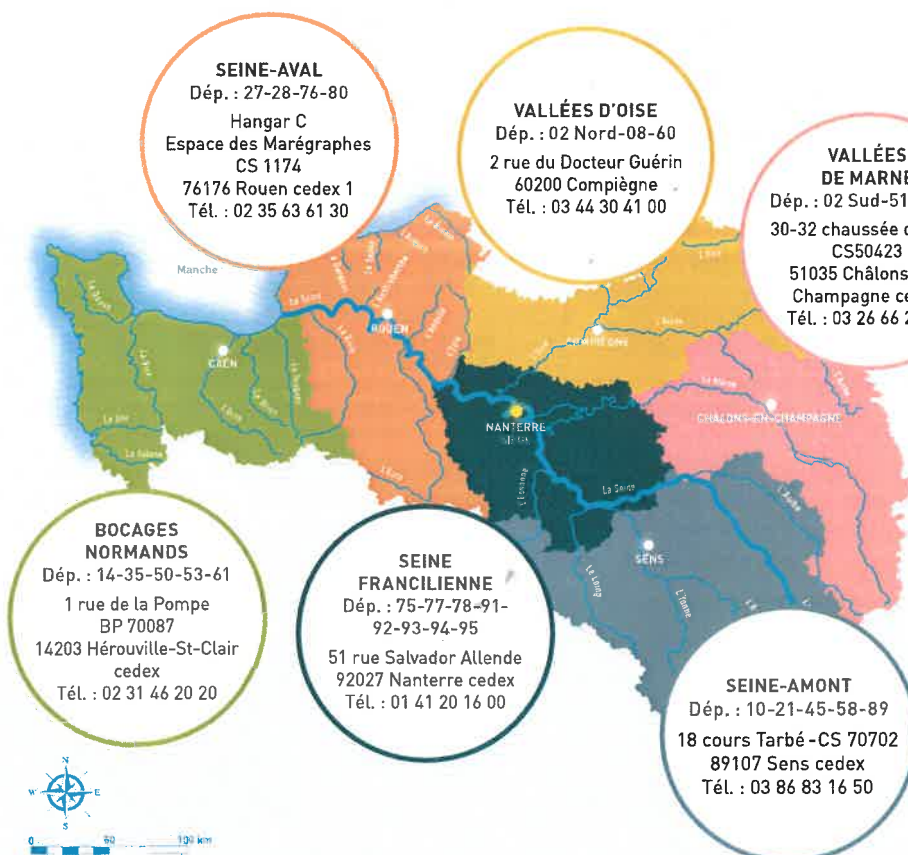
## VOS INTERLOCUTEURS

### SIÈGE

51, rue Salvador Allende  
92027 Nanterre Cedex  
Tél. : 01 41 20 16 00  
seinenormandie.communication@aesn.fr

### DIRECTIONS TERRITORIALES

L'organisation de l'agence de l'eau par directions territoriales favorise une intervention adaptée aux besoins spécifiques de chaque territoire.



## L'agence de l'eau Seine-Normandie

### Du Morvan à la Normandie

Le bassin Seine-Normandie couvre près de 100 000 km<sup>2</sup>, soit 18 % du territoire national métropolitain correspondant au bassin de la Seine, de ses affluents et aux bassins côtiers normands. Il concerne 6 régions et 28 départements pour tout ou partie, 8 138 communes et 18,3 millions d'habitants. L'estuaire de la Seine reçoit les rejets de 30 % de la population française et de 25 % de l'industrie nationale. 68 % de l'eau potable provient des nappes souterraines, le reste provenant des fleuves et des rivières. 5 100 captages produisent par an 1 400 millions de m<sup>3</sup> d'eau et 2 775 stations d'épuration traitent les eaux usées de plus de 16,5 millions d'habitants.

### LE COMITÉ DE BASSIN SEINE-NORMANDIE

assemblée de 185 membres où sont représentés les collectivités, les usagers de l'eau (agriculteurs, industriels, consommateurs, pêcheurs, associations de protection de l'environnement...) et l'État, ce « parlement de l'eau » définit les grandes orientations de la politique de l'eau sur le bassin.

### L'AGENCE DE L'EAU SEINE-NORMANDIE

met en œuvre la politique de l'eau du bassin en finançant les projets des acteurs locaux, grâce à des redevances perçues auprès de l'ensemble des usagers. Ces projets contribuent à améliorer la qualité des ressources en eau, des rivières et des milieux aquatiques.

ENSEMBLE  
DONNONS  
vie à l'eau

Agence de l'eau

RESTONS CONNECTÉS SUR

[eau-seine-normandie.fr](http://eau-seine-normandie.fr)



@seine\_normandie

L'EAU A QUELQUE CHOSE À VOUS DIRE...

Découvrez la campagne de communication des agences de l'eau

EN  
**IMMERSION**

[enimmersion-eau.fr](http://enimmersion-eau.fr)